

# CONTACTO DE VALOR LÍMITE ZE 950 / ZE 951

## Propiedades

- Accesorios para caudalímetro tipo DFM con flotador magnético
- Montaje y posicionamiento fáciles en la cola de milano del tubo de medición DFM
- La clavija del interruptor reed compacto se puede posicionar en pasos de 0° - 90° - 180°.
- Se puede reequipar fácilmente en las instalaciones existentes.

[www.asv-stuebbe.es/produkte/armaturen](http://www.asv-stuebbe.es/produkte/armaturen)

ABS



ZE 950 – monoestable / ZE 951 – biestable

## Descripción ZE 950 / ZE 951

- El contacto de valor límite ZE 950 / ZE 951 sirve como señalizador del flujo. Se sujeta en las guías de cola de milano y emite una señal cuando el flotador magnético en el tubo de medición alcanza o sobrepasa la posición del señalizador. Cuando pase esto se abre o cierra un contacto en el señalizador como órgano de conmutación propio (interruptor reed).

**Funcionamiento**

ZE 950 – monoestable (contacto de cierre (NO)):

- El contacto está cerrado, cuando el flotador está directamente a la altura del señalizador. El contacto se abre cuando el flotador se mueve hacia arriba o hacia abajo, es decir, cuando el flujo aumenta o disminuye.

ZE 951 – biestable (contacto de cierre (NO)/ contacto de apertura (NC)):

- El contacto se cierra en el contacto de cierre y se abre en el contacto de apertura cuando el flotador magnético se aproxima al señalizador desde abajo o se encuentra a la altura directa. En caso que se sobrepase el señalizador se mantiene el estado de conmutación. El estado de conmutación sólo se cancela si no se alcanza el señalizador.

**Lista de resistencia ASV Stübbe**

- [www.asv-stuebbe.de/pdf\\_resistance/300053.pdf](http://www.asv-stuebbe.de/pdf_resistance/300053.pdf)

**Carcasa**

- ABS

**Temperatura del entorno**

- de 0–55°C

**Caja de enchufe para equipos**

- Conforme a la DIN EN 175301-803

**Tensión**

- 0–230 V CA/CC, 50/60 Hz

**Corriente de conmutación**

- 0,5 A (máx.)

**Potencia de conmutación eléctrica**

- 10 VA (máx.)

**Resistencia vertical**

- < 150 m ohmios

**Resistencia de aislamiento**

- > 10<sup>10</sup> ohmios

**Histéresis**

- 10 mm

**Categoría de protección**

- IP 65 con caja de enchufe montada para equipos

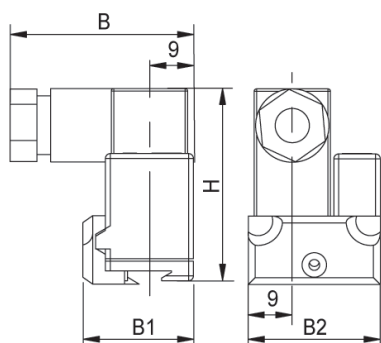
**Cable de conexión**

- Diámetro exterior del cable: de 4–6 mm
- Sección nominal: 1,5 mm<sup>2</sup> (máx.)

**Color**

- antracita gris

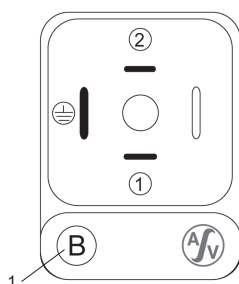
# Contacto de valor límite ZE 950 / ZE 951



B	37,5
B1	22,6
B2	27
H	40

Todas las medidas en mm / \* Medida en pulgadas

## Conexión eléctrica



### Denominación

1	"B" biestable / "M" monoestable
---	---------------------------------

### Nota

ZE 950 / ZE 951:

Los datos de corriente o la potencia de conmutación no se deben sobrepasar. La polaridad de las conexiones no tiene ninguna influencia en la capacidad de funcionamiento.

ZE 951:

Antes de la primera puesta en funcionamiento el flotador se tiene que guiar como mínimo 3 veces por el ZE 951 para excluir un posible comportamiento monoestable.

## Uso



### Nota

Apropiado para el caudalímetro con flotador DFM 165–350